

# Gạch Bê Tông Bọt Rỗng Tự Khóa V-Lite

## 1. Phạm Vi Áp Dụng

Tiêu chuẩn này áp dụng cho sản phẩm “**gạch bê tông bọt rỗng tự khóa**” mang nhãn hiệu V-LITE do Công ty Cổ phần V-Lite Panel Hòa Bình sản xuất (sau đây được gọi tắt là viên gạch V-lite).

Viên gạch V-lite chủ yếu được dùng để xây tường ngăn hoặc tường bao không chịu tải cho các công trình xây dựng dân dụng và công nghiệp. Trong trường hợp dùng để xây các hạng mục chịu tải thì chủ đầu tư cần tham khảo ý kiến của kỹ sư thiết kế công trình.

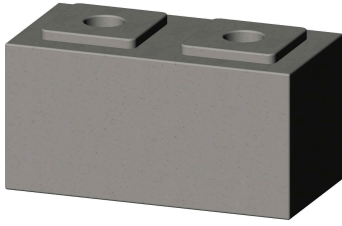
*\*Ghi chú: Gạch bê tông rỗng tự khóa V-lite được Cục sở hữu trí tuệ cấp bằng Độc quyền kiểu dáng công nghiệp. Mọi sao chép kiểu dáng viên gạch này, vi phạm bản quyền tác giả sẽ bị xử lý theo pháp luật.*

## 2. Hình Dạng và Kích Thước Cơ Bản

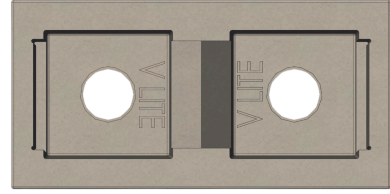
### Mô tả

- **Viên gạch V-LITE** được làm từ bê tông bọt tỷ trọng cao, có hình khối chữ nhật, các mặt xung quanh phẳng, mặt trên rỗng, mặt đáy có hai khối bê tông vuông nhô lên 10mm, có lỗ tròn ở giữa. Hai khối vuông này sẽ khóa với phần lỗ rỗng của viên gạch ở lớp trên hay dưới khi xây tạo ra độ vững chắc của bức tường.
- Ở giữa viên có một vách ngăn ngang thấp hơn thành hai bên. Ở hai đầu của viên gạch có các rãnh đứng dài 50mm, sâu 4mm để giúp cho việc cắt vách tạo rãnh đỡ đầm hoặc lanh tô bê tông trong tường được dễ dàng.
- Trong lòng viên gạch ở hai bên đáy có ghi nhãn hiệu là chữ **V-LITE** đúc chìm.

# Hình minh họa mô tả viên gạch

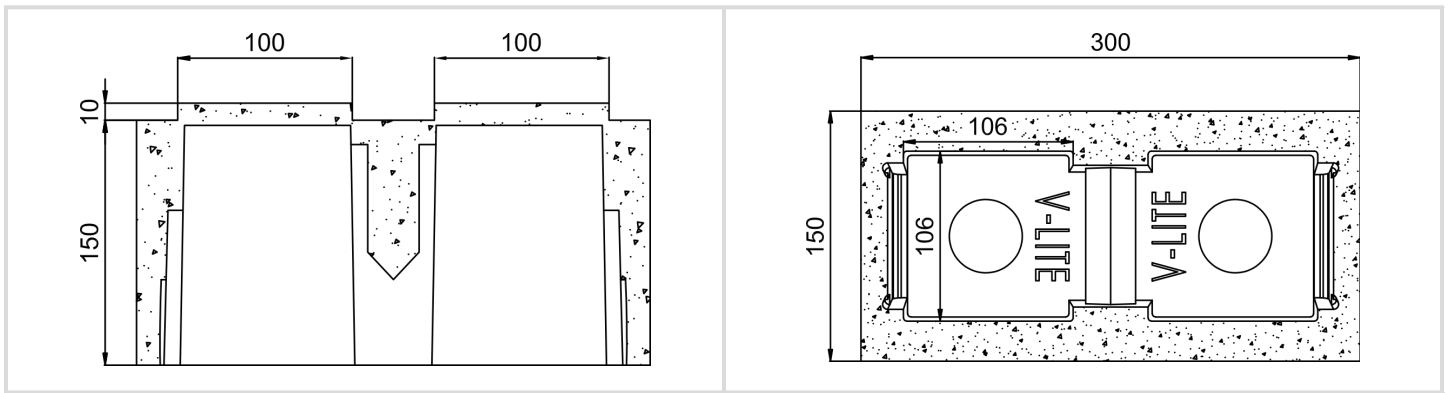


Mặt trên viên gạch V-Lite



Lòng viên gạch V-Lite

## Kích thước của gạch bê tông nhẹ V-Lite



### 3. Kích Thước và Sai Lệch Kích Thước

Kích thước cơ bản	Giá trị (mm)	Sai lệch cho phép (mm)
Chiều dài (mm)	300	$\pm 2$
Chiều rộng (mm)	150	$\pm 1,5$
Chiều cao (mm)	145	$\pm 2$
Kích thước cạnh khối vuông lồi lên ở đáy viên gạch (mm)	100	$\pm 2$
Chiều rộng miệng viên gạch (mm)	106	$\pm 2$
Chiều cao khối vuông lồi lên ở đáy viên gạch (mm)	10	$\pm 2$

## 4. Yêu cầu về khuyết tật ngoại quan

STT	Tên khuyết tật	Mức
1	Độ cong vênh trên bề mặt, mm, không lớn hơn.	3
2	Số vết nứt vỡ ở các góc cạnh sâu (5 ÷ 10) mm, dài (10 ÷ 15) mm, không lớn hơn.	3
3	Độ thẳng cạnh, độ phẳng mặt	4
4	Số vết nứt cạnh và góc cạnh sâu 10-15mm và dài từ 20-30mm, không lớn hơn.	4
5	Số vết nứt trên viên gạch có chiều dài dưới 20 mm, không lớn hơn	3
6	Vết nứt vỡ sâu hơn 15 mm.	Không cho phép
7	Vết nứt dài hơn 30 mm.	Không cho phép

## 5. Các Chỉ Tiêu Cơ Lý

- Khối lượng của viên gạch: Tối đa 5,5kg
- Khối lượng riêng của bê tông bọt tạo thành viên gạch: 1200-1400kg/m<sup>3</sup>
- Khối lượng thể tích của viên gạch: Tối đa 815 kg/m<sup>3</sup>
- Cường độ nén của bê tông nhẹ tạo thành viên gạch: Tối thiểu 4N/mm<sup>2</sup>
- Khả năng chịu tải của viên gạch tại điểm nén vỡ, tối thiểu: 75.400N (7,69 tấn lực)
- Độ co khô của bê tông nhẹ tạo thành viên gạch: không quá 0,2%
- Độ thấm nước của viên gạch: không lớn hơn 1lít/ m<sup>2</sup>.hr

## 6. Phương Pháp Thử

- Xác định kích thước, sai lệch kích thước, khuyết tật ngoại quan và cường độ nén theo TCVN 6477:2016
- Xác định độ co khô của mẫu thử: theo tiêu chuẩn TCVN 9030:2017

## 7. Lấy Mẫu và Phương Pháp Thử

Theo TCVN 9030:2017.

## 8. Ghi Nhãn, Bảo Quản và Vận Chuyển

### Đóng gói

Gạch V-lite được xếp lên palet gỗ, quấn màng co PE bên ngoài và được bó bằng dây đai PVC. Các palet có kích thước như sau:

- 1200 x 1200 mm, gồm 8 lớp, tổng cộng 256 viên
- 1050 x 900 mm, gồm 8 lớp, tổng cộng 168 viên

### Ghi nhãn

Trên hai mặt đối xứng của palet gạch V-lite được dán giấy ghi nhãn với các thông tin sau đây

- Tên đơn vị sản xuất: Công ty cổ phần V-lite Panel Hoà Bình  
Địa chỉ: Liên Sơn, Huyện Lương Sơn, Hoà Bình
- Ngày, tháng, năm sản xuất
- Cấp chịu tải của viên gạch: .....kg/viên
- Cường độ nén bê tông của viên gạch: .....N/mm<sup>2</sup>
- Khối lượng thể tích khô của viên gạch: kg/m<sup>3</sup>

### Bảo quản, vận chuyển

Các palet sản phẩm được bảo quản theo từng chủng loại, tại nơi có mái che, đảm bảo khô ráo, không tiếp xúc với môi trường ẩm ướt và các tác động gây nứt mẻ hoặc ảnh hưởng đến chất lượng. Sản phẩm Gạch V-lite được vận chuyển bằng các phương tiện thích hợp, đảm bảo không bị ướt và các tác động gây nứt mẻ hoặc ảnh hưởng đến chất lượng. Gạch phải được để khô trước khi xây .